

Name, Vorname

Straße

PLZ, Ort

Telefon

Email

Hiermit melde ich mich verbindlich zum **Training Spirituelles Coaching 2015/2016** an.

Die Trainingsgebühr beträgt 2990,- € +19 % MwSt.

Hiermit melde ich mich verbindlich zum **Training Spirituelles Coaching 2015/2016** als Frühbucher an. Die Trainingsgebühr für Frühbucher (Anmeldung bis 27.3.2015) beträgt 2790,- € +19 % MwSt.

Ich zahle den Gesamtbetrag

Ich wünsche Ratenzahlung  
(4 Raten verteilt auf die Trainingszeit)

Die Teilnahmebedingungen erkenne ich mit meiner Unterschrift an.

Ort, Datum

Unterschrift

Die Anmeldung bitte einsenden an:

Dr. Horn, Brick u. Partner, Aretinstr. 2a, 81545 München

**Dauer:** 20 Tage + 3 Tage Zertifizierungsmodul

- 4 Module à 3 Tage (München),
- 2 Module à 4 Tage (Seminarhaus Bad Kohlgrub, 80 km südlich von München, Übernachtungs- und Verpflegungspauschale VP 69,- € bis 89,- € pro Tag)
- 1 Zertifizierungsmodul à 3Tage (München)

**Trainingsgebühr:** EUR 2.990,- + MwSt. incl. Arbeitsunterlagen  
EUR 2.790,- + MwSt. incl. Arbeitsunterlagen (Frühbucher bis 27.03.2015)

**Leitung:** Dr. Klaus P. Horn, Regine Brick, Markus Widera

**Termine:**

1. Modul:	26.-28.06.15	(Dr. Klaus P. Horn, München)	3 Tage
2. Modul:	04.-06.09.15	(Dr. Klaus P. Horn, München)	3 Tage
3. Modul:	04.-06.12.15	(Regine Brick, München)	3 Tage
4. Modul:	10.-13.03.16	(Dr. Klaus P. Horn, Bad Kohlgrub)	4 Tage
5. Modul:	12.-15.05.16	(Dr. Klaus P. Horn, Bad Kohlgrub)	4 Tage
6. Modul:	01.-03.07.16	(Markus Widera München)	3 Tage
Zert.-Modul:	02.-04.09.16	(Dr. K. P. Horn u. R. Brick, München)	3 Tage

**Anmeldeschluss:** 15.05.2015

**Jeder Trainingsabschnitt gliedert sich in 3 Lernschritte:**

- Theorie und methodische Grundlagen
- Praktisches Arbeiten an eigenen Themen:  
Demo-Coachings
- Eigenes Coachen unter Supervision

**Bitte fordern Sie die ausführlichen Trainingsunterlagen als PDF an!**

**Dr. Horn, Brick und Partner**

Aretinstr. 2a

81545 München

Tel. 089 – 64 95 43 28

Info@dr-horn-training.de



**Dr. Klaus P. Horn**

Coach und Managementtrainer, arbeitet seit 30 Jahren als Führungskräftecoach und Trainer für Organisationen und Unternehmen sowie in der Aus- und Weiterbildung von Coaches und Trainern im In- und Ausland.



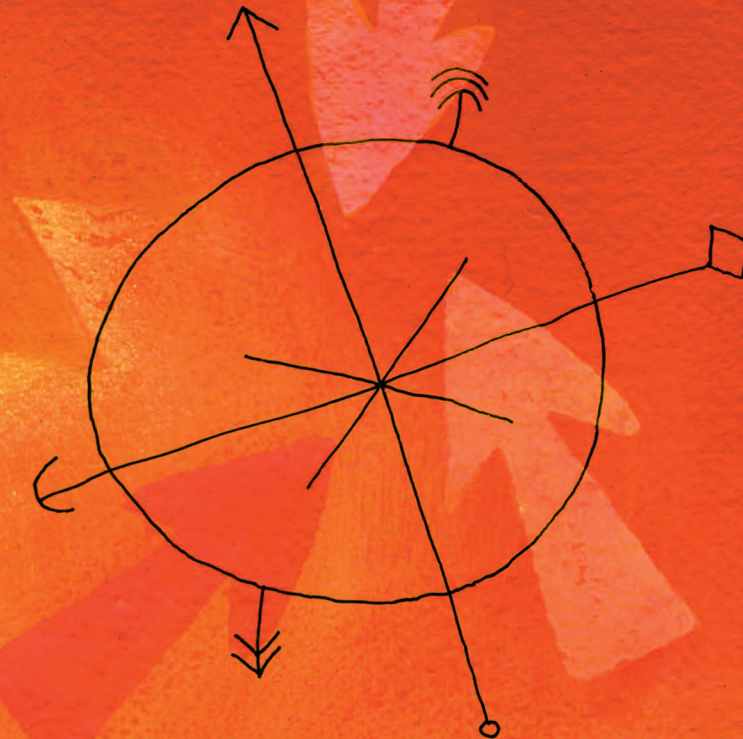
**Regine Brick**

Systemischer Coach, systemische Paar- und Familientherapeutin. Arbeitet seit 30 Jahren in eigener Praxis in München und als Ausbilderin im Bereich systemisches Coaching im in- und Ausland.



**Markus Widera**

Seit 20 Jahren tätig als Trainer und Coach in über 50 Ländern mit den Themen Kommunikation, Persönlichkeit, Change und Leadership.



... verbindet professionelle systemische Coachingmethoden mit Bewusstheit und Meditation

Mit **Dr. Klaus P. Horn**  
Regine Brick  
Markus Widera



### Warum »spirituell«?

Coaches unterstützen ihre Klienten dabei, Ziele zu erreichen oder Probleme zu lösen. Viele Menschen suchen aber nicht nur nach Lösungen, sondern nach Sinn und Inspiration. Spirituelles Coaching ermöglicht Ihnen eine zeitgemäße Form spiritueller Begleitung.

Dazu braucht der Coach eine erweiterte Vorgehensweise: persönliche und überpersönliche Ebenen verbinden, um das Anliegen eines Klienten in der Tiefe erfassen und begleiten zu können. Im spirituellen Coaching werden Prinzipien der Meditation, wie absichtsloses Gewahrsein und fokussierte Aufmerksamkeit, zur Grundhaltung des Coachs.

### Worum geht es?

Sie lernen, Menschen mit ihren Alltagsproblemen und den dahinterliegenden spirituellen Fragen kompetent und verantwortungsvoll zu begleiten. Methoden und Techniken sind dafür notwendig und wichtig. Aber auch den ausgefeilten Techniken professionellen Coachings fehlt etwas Entscheidendes – der Zauber der absichtslosen Stille, in welcher Transformation geschehen kann. Dieses Training vermittelt Ihnen Coachingfähigkeiten mit einer spirituellen Qualität.

### Wofür?

Anwendungsfelder für spirituelles Coaching sind persönliche und berufliche Themen, der soziale, sowie der wirtschaftliche Bereich.

Tools und Wissen sind dabei wichtig. Doch erst in Verbindung mit bewusster und genauer Selbstwahrnehmung ermöglichen sie eine hohe Coachingqualität.

Das **Training Spirituelles Coaching** ist auch eine intensive Arbeit an sich selbst. Somit sind Bewusstheitstraining und praktische Selbsterforschung Grundpfeiler der Ausbildung.

### Wann ist die Ausbildung für Sie sinnvoll?

- Wenn Sie Coaching grundlegend und mit einem spirituellen Verständnis lernen möchten.
- Wenn Sie schon eine Coachinausbildung haben und Ihre Kompetenzen erweitern möchten.
- Wenn Sie für sich an Ihrer persönlichen Entwicklung arbeiten möchten, ohne vorerst eine professionelle Ausrichtung anzustreben.
- Wenn Sie bereits therapeutisch arbeiten und Ihre Klienten auch im Coaching begleiten möchten.



### Was lernen Sie?

- Haltung und Aufgaben des Coach für erfolgreiches Arbeiten
- Kommunikationspsychologie für's Coaching
- Mitgehen und Führen
- Zielfokussierung und Absichtslosigkeit
- Leiten von Coachinggesprächen und -prozessen
- Arbeit mit Sinnkrisen
- Erweiterung sozialer und kommunikativer Fähigkeiten
- Übungen zur Zentrierung, Sammlung und Stressbewältigung im Coaching
- Mehr Klarheit im eigenen Denken und Handeln
- Einen geschärften Blick für eigene und zwischenmenschliche Dynamiken gewinnen und konstruktiv damit umgehen
- Systemisches Handwerkszeug, systemische Regeln und systemisches Verständnis
- Systemische Paar- und Familiendynamiken als Grundlagen für Beziehungsarbeit im persönlichen oder beruflichen Kontext
- Umgang mit Verletzlichkeit im Coaching
- Die »Voice Dialogue-Methode« nach Stone
- Erlernen der Grundprinzipien japanischer Kampfkünste und deren Relevanz für's Coaching
- Coaching im Business, Professionalität und Achtsamkeit verbinden



**Trainingsgebühr:** Die Trainingsgebühr versteht sich zzgl. MwSt. in gesetzlicher Höhe. Sie ist zahlbar wahlweise als Gesamtbetrag oder in 4 Raten + MwSt. Die gesamte Trainingsgebühr bzw. die 1. Rate ist spätestens 4 Wochen vor Beginn des Trainings zu entrichten. Bei Ratenzahlung sind die 3 restlichen Raten auf die Länge des Trainings verteilt. In unserer Trainingsgebühr sind die Arbeitsunterlagen enthalten. Kosten für Tagespauschale und Übernachtung im Seminarhaus Bad Kohlgrub werden Ihnen direkt vom Seminarhaus berechnet. **Anmeldebest./Rechnung:** Die Anmeldung wird mit unserer schriftlichen Anmeldebestätigung verbindlich. Mit dieser Bestätigung erhalten Sie die Rechnung für das gebuchte Training.

**Anmeldestornierung:** Bei Stornierung vor dem Anmeldeschluss: 15.05.2015 fallen EUR 100,- + MwSt. Bearbeitungsgebühr an. Danach wird die gesamte Trainingsgebühr fällig, wenn Sie keinen Ersatzteilnehmer benennen können. Nicht in Anspruch genommene Module müssen fristgemäß bezahlt werden, können aber im nächsten Training nachgeholt werden.

**Zertifikat:** Nach der erfolgreichen Teilnahme am 3-tägigen Zertifizierungsmodul erhalten Sie von uns ein Zertifikat mit dem Siegel des DCV.

**Haftung:** Der/die Teilnehmer/in erklären mit ihrer Unterschrift, dass die Teilnahme an dem Training auf eigene Verantwortung geschieht.

**Absage des Trainings:** Sollte die Fortbildung von Seiten des Veranstalters abgesagt werden müssen, so verpflichten wir uns zur vollen Zurückzahlung der Trainingsgebühr. Weitere Ansprüche können nicht geltend gemacht werden.

## Buchveröffentlichungen

